

OP NAAR NET ZERO



DURA VERMEER
Waarmaken van ambities

VOORWOORD

Iedere dag maken wij werk van Nederland, van de manier waarop in ons land wordt gewoond, gewerkt, gereisd en geleefd. We bedenken, ontwikkelen, ontwerpen, bouwen en onderhouden allerlei projecten in bouw en infrastructuur. Daarbij kijken we niet alleen naar onze eigen belangen, maar ook naar die van de maatschappij. Wij kiezen ervoor samen te bouwen aan een veilige, gezonde, duurzame en toekomstbestendige leefomgeving, met het oog op onze continuïteit en de toekomst van volgende generaties.

Daarom heeft Dura Vermeer in 2023 de duurzaamheidsstrategie 'Op naar Net Zero' geïntroduceerd, met als doel het reduceren van onze CO₂-uitstoot. CO₂ is een belangrijke veroorzaker van de opwarming van de aarde, en daarmee klimaatverandering. Actie is vereist bij dit urgente vraagstuk.

CO₂ komt vrij bij de productie van grondstoffen, bouwmaterialen en bij energieverbruik, nodig voor de bouw van onze projecten. Dit betekent dat we nóg bewuster hiermee om moeten gaan. Daarom nemen we onze verantwoordelijkheid. Het is goed ons te realiseren dat de bouwsector verantwoordelijk is voor 50% van het grondstoffenverbruik, 40% van het energieverbruik en 35% van de CO₂-uitstoot in ons land. Dat moet en kan anders. Dit vraagt om een gezamenlijke inspanning van iedereen die in de keten bij het bouwproces is betrokken. Van opdrachtgever tot bouwer. Van leverancier tot opdrachtnemer. Van elke ketenpartner.

Met 'Op naar Net Zero' committeren wij ons aan het doel om onze CO₂-uitstoot naar nul terug te brengen. Het einddoel is er, maar antwoorden op alle vragen hebben we nog niet. Transparantie en eerlijkheid zijn noodzakelijk en gaandeweg zullen we leren en bijsturen.



Op naar Net Zero!



INHOUDSOPGAVE

» OP NAAR NET ZERO	4
» AMBITIES EN DOELEN	5
» CO ₂ -UITSTOOT EN REDUCTIEPLAN	6
» ONS NET ZERO-PLAN	8
» DRIE BELANGRIJKE THEMA'S	10
» ROUTEKAART DIVISIE BOUW EN VASTGOED	12
» ROUTEKAART DIVISIE INFRA	16
» ROUTEKAART DIVISIE TECHNIEK	20
» SAMEN AAN DE SLAG	22

OP NAAR NET ZERO

ALLES WAT WE DOEN TELT OP NAAR NUL UITSTOOT

Samen tellen we op... naar nul. Nul uitstoot voor 2050. Dat is de zero in 'Op naar Net Zero' die we voor ogen hebben. We nemen hierbij onze verantwoordelijkheid en betrekken de hele keten. Dat doen we simpelweg omdat het moet, omdat we geen keuze hebben. Want wij wensen elke generatie een leefbare toekomst. Dat lukt met een stip op de horizon, een helder punt om naartoe te blijven werken, samen. Door er niet slechts over te praten, maar het ook echt te doen.

Ons doel is helder. Op naar Net Zero. Met al onze collega's en iedereen in de keten kunnen we de teller versnellen. Want alles wat we doen telt op naar nul uitstoot. Tel jij mee?



AMBITIES & DOELEN

In 2030 moet onze CO₂-uitstoot in scope 1, 2 en 3 gehalveerd zijn (t.o.v. 2022). Per 2050 realiseren we minimaal 90% CO₂-reductie (t.o.v. 2022) en compenseren we de rest.



vandaag

2030
50% reductie

2050
100% reductie



Dura Vermeer levert een actieve bijdrage aan het bereiken van de duurzame ontwikkelingsdoelen (Sustainable Development Goals van de Verenigde Naties, kortweg SDG's) waarop wij de grootste impact kunnen maken. Voor de Net Zero-strategie zijn dat SDG 7 'Betaalbare en duurzame energie', SDG 12 'Duurzame consumptie en productie' en SDG 13 'Klimaatactie'. Ook onderschrijven wij de 10 principes van de UN Global Compact voor mensenrechten en arbeidsomstandigheden, milieu en anti-corruptie.

CO₂-UITSTOOT DURA VERMEER

WAAR MAKEN WE DE GROOTSTE IMPACT?

Ons doel is om de CO₂-uitstoot naar nul terug te brengen. Dit geldt zowel voor onze eigen uitstoot als voor die in onze keten. De CO₂-emissies zijn onder te brengen in scopes. Scope 1 en 2 omvatten de emissies van bijvoorbeeld onze eigen kantoren, ons materieel en ons leasewagenpark. In scope 3 vallen de emissies van alle bouwmaterialen en diensten die wij inkopen voor onze projecten en van het energieverbruik van de door ons gebouwde woningen en kantoren na de oplevering.

Dura Vermeer heeft in 2022 een uniforme methodiek opgesteld voor het meten van de emissies in scope 1, 2 en 3, gebaseerd op het Greenhouse Gas Protocol, een internationaal erkende standaard voor de verantwoording en verslaggeving van de uitstoot van broeikasgassen door bedrijven. Alle relevante emissies zijn geïnventariseerd, en er is een nulmeting gedaan. Hiermee is zichtbaar geworden waar wij de grootste impact kunnen maken om de uitstoot te reduceren.

Wat blijkt: verreweg de meeste CO₂-uitstoot van Dura Vermeer zit in scope 3: maar liefst 96%. Dit is meteen de meest uitdagende scope, want dit gaat om emissies van onze opdrachtnemers en leveranciers. De komende jaren zetten we vol in op de opgave om samen met hen deze uitstoot naar beneden te brengen.

4%
SCOPE 1

Directe emissies

Afkomstig uit bronnen in het bezit van Dura Vermeer.

0-1%
SCOPE 2

Indirecte emissies

Afkomstig uit het gebruik van energie die is ingekocht door Dura Vermeer.

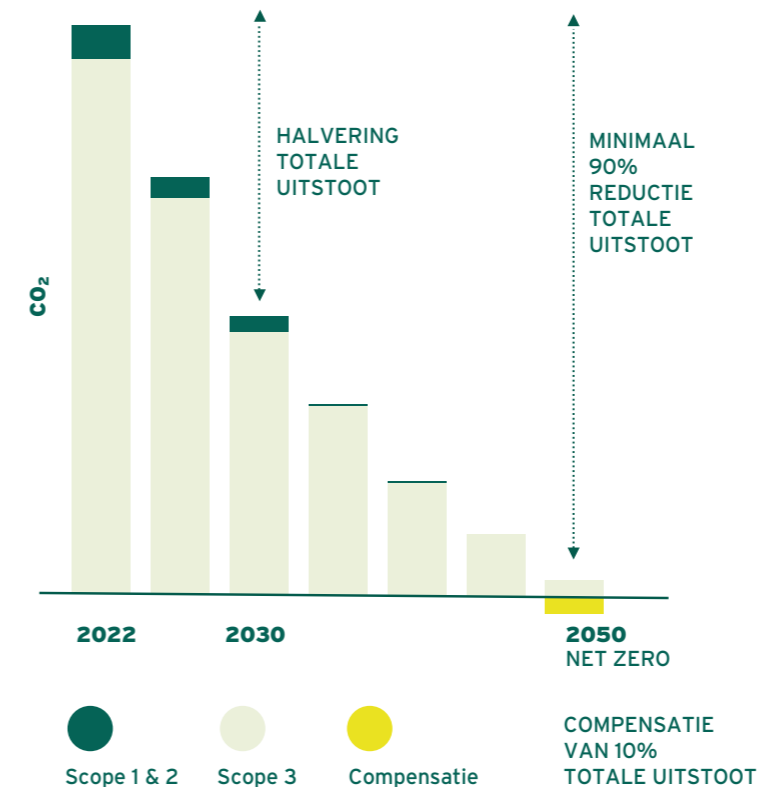
96%
SCOPE 3

Overige indirecte emissies

Afkomstig uit bronnen die niet in het bezit zijn van Dura Vermeer.

HET REDUCTIEPLAN

HOE WERKEN WE NAAR NUL UITSTOOT?



TOELICHTING

- Het gaat over de absolute CO₂-emissies in tonnen.
- De CO₂-emissies worden meegenomen gedurende de hele levensduur. Het gaat om materiaalgebonden emissies én operationele emissies.
- De doelen en het daaraan ten grondslag liggende reductieplan worden wetenschappelijk geverifieerd door het onafhankelijke Science Based Target initiative (SBTi).

ONS NET ZERO-PLAN

HOE GAAN WE DIT DOEN?

Veruit de meeste uitstoot komt van onze projecten (scope 3). Projecten die wij ontwerpen, ontwikkelen, bouwen en onderhouden. Waar wij dag in, dag uit aan werken, met collega's, partners en opdrachtgevers. Om de uitstoot terug te dringen, ook in de gebruiksfase, moet niet alleen Dura Vermeer anders gaan werken, maar iedereen in de hele keten. Samen moeten we naar Net Zero. Daarin neemt Dura Vermeer het voortouw: we wachten niet af, maar pakken proactief onze rol door kennis te delen, partijen te verbinden en in gesprek te gaan.

In onze bedrijfsvoering zitten we natuurlijk ook niet stil. We nemen het hele bouwproces onder de loep, te beginnen bij het ontwerp, want daar worden de belangrijkste beslissingen genomen over de milieu-impact. We vertalen Net Zero door naar alles waar wij invloed op kunnen uitoefenen. Ten eerste de materialen. We zoeken naar duurzame alternatieven voor asfalt, beton en staal en gaan meer biobased materialen, waaronder hout toepassen. Ook materialen hoogwaardig hergebruiken heeft veel effect. Verder richten we ons op transport en logistiek door op de bouwplaats emissievrij materieel te gebruiken en transportbewegingen terug te dringen. Ook innovatie kan veel bijdragen aan het bereiken van Net Zero. Dat jagen we dan ook actief aan met initiatieven, zowel binnen Dura Vermeer als in de branche.



VAN GRONDSTOF NAAR GRONDSTOF

ZO SLUITEN WIJ DE KRINGLOOP



Urban Miner

Hergebruik van grondstoffen dringt de CO₂-uitstoot terug. Daarom willen we veel meer circulair gaan werken. De basis ligt bij het ontwerp: door in deze fase al uit te gaan van circulaire principes, starten we het bouwproces direct al vanuit de Net Zero-gedachte. En is een bouwwerk aan het einde van de levensduur gekomen, dan halen we het uit elkaar om de elementen opnieuw te gebruiken of, als dat niet kan, er nieuwe bouwmaterialen van te maken. Zo kunnen we de kringloop steeds meer sluiten.

Een mooi voorbeeld hiervan is Urban Miner: onze circulaire bouwhub in 's-Gravendeel, die zich richt op het sluiten van ketens voor zowel de infra- als bouwactiviteiten. Gebruikte bouwmaterialen en gebouwelementen slaan we hier op en bewerken we voor een nieuwe bestemming.



DRIE BELANGRIJKE THEMA'S

Dura Vermeer houdt zich dagelijks bezig met het ontwerpen, ontwikkelen en realiseren van bouw- en infrastructurele projecten. Door onze regierol in deze projecten, kunnen wij verduurzaming in de branche versnellen. Daarbij leggen we de focus op de volgende drie thema's:

1. Ketensamenwerking | 2. Circulair ontwerpen | 3. Emissievrije bouwplaats

1 KETENSAMENWERKING

Dura Vermeer neemt de verantwoordelijkheid voor de hele keten en gaat zich extra inzetten om samen naar Net Zero te komen. Samenwerken met ketenpartners is essentieel om onze duurzaamheidsdoelen te behalen. We bouwen relaties op voor de lange termijn met onze leveranciers, opdrachtnemers, partners en klanten, kortom eigenlijk met iedereen in de bouw- en infrasector. Op deze manier kunnen we grote stappen zetten naar Net Zero.

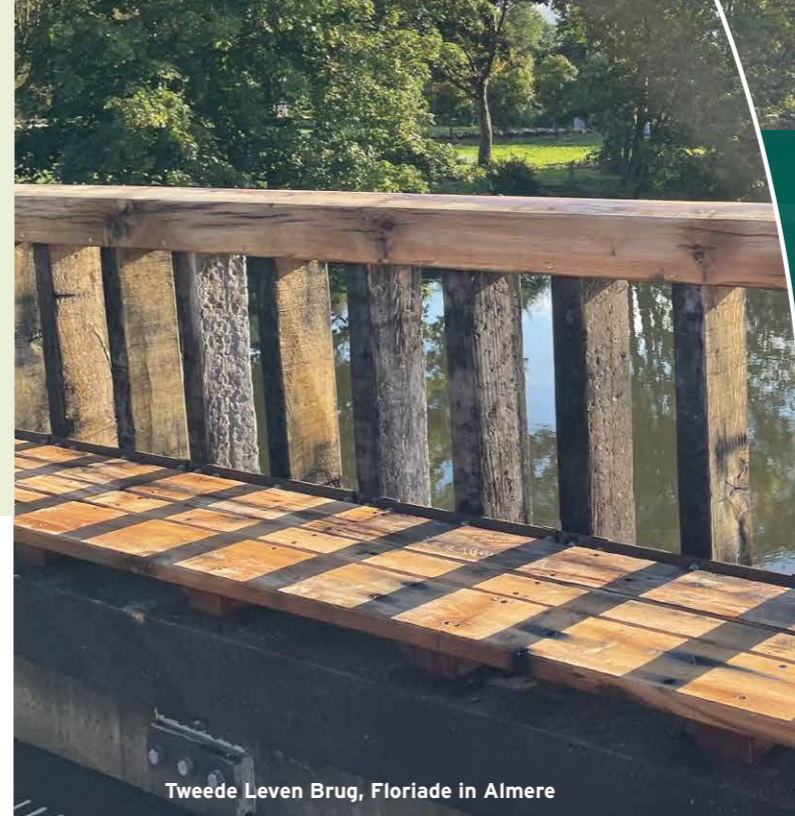
De gewenste versnelling kunnen we alleen bereiken door kaders te stellen, elkaar te informeren en uit te dagen, samen risico's te nemen en natuurlijk door het goede voorbeeld te geven met duurzaam ondernemen. Een mooi voorbeeld hiervan is het project Overhoeks in Amsterdam. Hier creëren we samen met woningcorporatie Ymere een nieuwe, duurzame stadswijk.



Erik Gerritsen,
directievoorzitter
Ymere, Amsterdam:



"Sinds 2009 werken we nauw samen met Dura Vermeer, zowel als co-maker als kennispartner. Onze samenwerking wordt gekenmerkt door het streven naar een optimale combinatie van betaalbaarheid en duurzaamheid. Gezamenlijk slaan we de handen ineen om de CO₂-reductie tot nul terug te brengen in 2050. Geen makkelijke uitdaging, maar één waarin we elkaar in onze projectoverstijgende samenwerking scherp houden."



Tweede Leven Brug, Floriade in Almere

2 CIRCULAIR ONTWERPEN

Door circulair te ontwerpen kunnen we een enorm effect op reductie van CO₂-uitstoot realiseren. We hergebruiken grondstoffen en producten zoveel mogelijk hoogwaardig, of we geven ze een nieuwe bestemming. Bij geen alternatief, kiezen we ervoor om de grondstoffen te recyclen. Hier houden we bij het ontwerp al rekening mee. Ook ontwerpen we meer met biobased materialen, denk aan houtbouw in plaats van staal of beton. Waar mogelijk doen we meer met minder. Zo houden we bouwmaterialen in de kringloop.

3 EMISSIEVRIJE BOUWPLAATS

Een emissievrije bouwplaats draagt bij aan een prettige leef- en werkomgeving, want de lucht is schoner en er is minder geluidsoverlast. Mede daarom hebben we ons materieel de afgelopen jaren al in een versneld tempo verduurzaamd. En met succes: ons eigen bouw materieel is bijna geheel emissievrij, en voor ons zware materieel voor infraprojecten hebben we een ambitieus groeipad. We nemen het voortouw door zelf te investeren en het materieel samen met onze partners te elektrificeren.

Maarten van Driel,
algemeen directeur
Dura Vermeer Materieel:



"Verduurzaming van materieel gaat verder dan het vervangen van de dieselmotor door een motor die door waterstof of elektriciteit wordt aangedreven. Het vraagt een andere manier van denken en van laden of bevoorraden. Dura Vermeer Materieel wordt in de tenderfase al betrokken en we geven samen met collega's op de projecten de laadinfrastructuur vorm. We houden rekening met de capaciteit van het elektriciteitsnet en bieden innovatieve oplossingen zoals waterstofaggregaten. Zo borgen we gezamenlijk de continuïteit en de duurzaamheid van een project, ook voor de lange termijn."

ROUTEKAART DIVISIE BOUW EN VASTGOED

De Divisie Bouw en Vastgoed heeft twee impactgebieden bepaald waarin de meeste CO₂-uitstoot teruggebracht kan worden: materiaal en energie. Binnen materiaal zijn beton, glas, staal en cement de materiaalsoorten met de meest negatieve impact. De uitstoot die samenhangt met energieverbruik zit in de gebruiksfase van het gebouw of de woning.



MATERIAAL

HERGEBRUIK | BIOBASED

We gaan steeds meer hergebruiken en met duurzame materialen werken. Ook ontwikkelen we een circulair woonconcept voor de toekomst van wonen. Ons doel voor 2030: minstens 50% minder CO₂-uitstoot door hergebruik en de inzet van duurzame materialen, zoals biobased materialen en CO₂-arm beton. Daarnaast gaan we van 4% in 2022 naar 20% bouwen met hout in 2030 én twee keer zo veel renoveren.



HOF VAN DESCARTES

Het Hof van Descartes in Amsterdam is een bijzonder renovatieproject. Bij deze renovatie is de winst groot: de levensduur van de oude woningen is verlengd en er zijn in dit project garageboxen en zolderbergingen omgebouwd tot volwaardige woningen. Daardoor zijn minder nieuwe grondstoffen dan bij nieuwbouw toegepast. Verder zijn ruim 140 sociale huurwoningen van het gas afgehaald.



ALLIANDER

Bij het acht verdiepingen tellende regiokantoor van Alliander in Amsterdam is hybride kantoorbouw toegepast. Op een basis van beton en staal is het gebouw verder opgetrokken uit het houtbouwproduct Cross Laminated Timber (CLT). Het pand is losmaakbaar gebouwd en daarmee klaar voor een circulaire toekomst. Hout is hernieuwbaar, houdt CO₂ vast en is licht van gewicht, waardoor minder zwaar transport nodig is.



ENERGIE

BENG | ENG

Dura Vermeer overstijgt de wettelijke kaders: we zetten in op volledig energieneutrale bouw (ENG), in nauwe samenwerking met onze partners. Daarmee gaan we dus verder dan het geldende bouwbesluit, waarin wordt uitgegaan van Bijna Energieneutrale Gebouwen (BENG). Een energieneutraal gebouw draagt meer bij aan het gezond houden van onze leefomgeving dan een bijna energieneutraal huis, dat toch nog CO₂ uitstoot.



ELEMENTS

In 2021 is Dura Vermeer gestart met de bouw van de energieneutrale wijk Elements in Haarlem. Dit voormalige kantorenterrein hebben we omgebouwd tot een duurzame, groene en gemengde stadsbuurt met een vernieuwend mobiliteitsconcept. De nieuwe wijk is klimaatadaptief opgebouwd, met veel aandacht voor groen en afwatering. De woningen zijn gasloos en hebben energielabel A++++ doordat de eigen energie wordt opgewekt voor verwarming en passieve koeling uit de warmtepomp.



RIJSWIJKBUITEN

RijswijkBuiten is een grootschalige gebiedsontwikkeling, gestart in 2012 en verdeeld over de deelgebieden Sion, Parkrijk en Pasgeld. Vanaf schets is het al de ambitie om de meest energiezuinige wijk van Nederland te bouwen. Tot 2026 realiseert Dura Vermeer hier 1.500 nieuwe gasloze, duurzame woningen. De meeste woningen wekken meer energie op dan ze verbruiken. Hiermee zijn de woningen klaar voor de toekomst. Daarnaast zetten we in RijswijkBuiten grote stappen op thema's als klimaatadaptatie, sociale duurzaamheid en deelmobiliteit.

ALL-ELECTRIC ZIEKENHUIS ISALA

In ziekenhuis Isala in Meppel worden fossiele brandstoffen niet meer gebruikt en dat is uniek voor een ziekenhuis. Het pand voldoet aan de hoogste eisen op het gebied van duurzaamheid, energiebesparing, hygiëne, flexibel ruimtegebruik en comfort. De energie wordt opgewekt door ruim 400 zonnepanelen en de installatie voor warmte-koudeopslag benut bodemenergie voor het verwarmen en koelen van de gebouwen. Ook kan hier overtollig opgewekte energie in worden opgeslagen.

UNILEVER

Het Foods Innovation Centre van Unilever op de Wageningen Campus dat Dura Vermeer samen met diverse partners heeft ontwikkeld en gebouwd, is een van de duurzaamste multifunctionele gebouwen ter wereld. Het beschikt over een BREEAM-NL oplevercertificaat met de score Outstanding. Het gebouw wekt de eigen energie op met 1.500 zonnepanelen en een glazen dak dat voorzien is van zonnecellen. Ook heeft het gebouw warmte-koudeopslag en natuurlijke klimaatbeheersing. De ruimtes in het flexibele pand zijn voor het grootste deel aanpasbaar zonder extra koeling, verwarming of ventilatie.



ROUTEKAART DIVISIE INFRA

De Divisie Infra heeft vier impactgebieden bepaald: kunstwerken, materieel, wegverharding en spoor. Deze zijn gebaseerd op de transitiepaden die grote publieke opdrachtgevers Rijkswaterstaat en ProRail hanteren. Om als Dura Vermeer de gestelde doelen daarvan te behalen, zijn voor elk pad een eigen route en maatregelen voor reductie van CO₂-uitstoot vastgesteld.



KUNSTWERKEN

BETON | STAAL | GELEIDERAILS | GELUIDSSCHERMEN

We gaan nog slimmer en duurzamer ontwerpen, met als doel om minder primaire materialen te gebruiken, meer te hergebruiken en meer CO₂-arme materialen toe te passen.

VIADUCT HOOG BUREL

In het nieuwe viaduct Hoog Burel over de A1 bij Apeldoorn hebben we betonnen prefab liggers hergebruikt die afkomstig waren van de A7 bij Groningen. Hiermee toetsen we samen met onze ketenpartners Royal HaskoningDHV, Haitzma Beton en Vlasman de duurzaamheidswinst van hergebruik in de praktijk. Dit is een mooie stap naar de ontwikkeling van een volledig circulair viaduct.



MATERIEEL

MATERIEEL DRAAIUREN | TRANSPORT | ZAND- EN GRONDWINNING

We zetten vol in op emissievrij materieel, in nauwe samenwerking met onze partners. De regel is dan ook: 'Emissievrij, tenzij'.



ELEKTRISCH SNELLAADPLEIN WATTHUB

In Geldermalsen is het eerste snellaadplein voor zwaar (elektrisch) materieel ontwikkeld ten behoeve van het project Dijkversterking Tiel-Waardenburg. Hiervoor werkt Dura Vermeer samen met Ploegam, Van Oord en Betuwewind. Het laadplein speelt een belangrijke rol in het op grotere schaal mogelijk maken van elektrificatie van zwaar materieel. Behalve het project zelf kan namelijk de hele regio profiteren van dit duurzame laadplein.

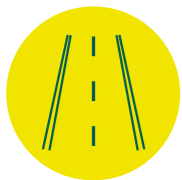
GEMAAL KALVERDIJKJE

In Leeuwarden bouwen wij het meest circulaire gemaal van Friesland: gemaal Kalverdijkje. Het gemaal wordt gebouwd met zo min mogelijk nieuwe grondstoffen. Zo bestaan de betonplaten, het staalwerk en het hout uit hergebruikte materialen en passen we voor bijvoorbeeld het krooshek materialen van biocomposiet toe. Hierdoor wordt het milieu ruim de helft minder belast dan bij de bouw van een traditioneel gemaal.

ELEKTRISCHE ASFALTSET

Sinds 2023 hebben wij een volledig elektrische asfaltset in gebruik. De set bestaat uit een 9-tonns tandemwals en asfaltspreidmachine, een 10-tonns statische wals, een 2,5-tonns tandemwals, een kleine spuitwagen en een volledig emissievrije schaftpakwagen. De machines werken op verwisselbare batterijpakketten waarop ze een volle werkdag kunnen draaien. Dit brengt het volledig emissievrij werken op onze projecten weer een stuk dichterbij.





WEGVERHARDING

ASFALT | BESTRATINGMATERIAAL

Bij wegverharding focussen we vooral op de ontwikkeling van nog duurzamere asfaltproducten en slimmere productieprocessen. Samen met onze partners komen we zo uiteindelijk tot een volledig emissievrije asfaltcentrale.

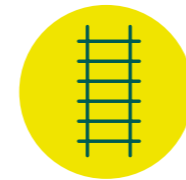


CIRCULAIR BOUWEN MET ASFALT

Dura Vermeer werkt nauw samen met Asfalt Recycling Bedrijf (ARB). Door de inzet van ARB-granulaat, dat bestaat uit hoogwaardig ZOAB-freesasfalt, en met de daadkracht van onze eigen asfaltontwikkeling verhogen wij de circulariteit in de deklagen. Ook ontwikkelen we met verschillende partners andere duurzame asfaltoplossingen, zoals biobased en circulaire vervangers voor standaard bitumen.

ASFALT RECYCLING TRAIN

De Asphalt Recycling Train (ART) is de naam voor de materieelstukken die achtereenvolgens het asfalt verwarmen, loswoelen, mengen en weer spreiden. De aanwezige deklaag wordt zo ter plekke volledig hergebruikt en dit levert een flinke besparing op primaire grondstoffen op. Bovendien is er geen aan- en afvoer nodig waardoor we ook CO₂-uitstoot als gevolg van transport stevig terugdringen.



SPOOR

STAAL | BALLAST | DWARSLIGGERS | WISSELS

We nemen het voortouw en zetten de nieuwe norm van circulair en CO₂-arm spoor materiaal. Denk aan duurzamere materiaalkeuzes en het hergebruik van dwarsliggers en spoorstaven.

DUURZAME PERRONKEERWANDEN

Voor het programma Perrons Op Norm van ProRail werken we samen met betonproducent Bosch Beton, die in hun nieuwe fabriek (BREAAM Outstanding-gecertificeerd) een perronkeerwand ontwierp met minder wapeningsstaal. Dit is een wand langs het perron die grote druk gaat dragen. Ook het transport van het nieuwe ontwerp kan een stuk efficiënter en daarmee duurzamer. Inmiddels passen we de geoptimaliseerde keerwanden toe op verschillende stations in het land.



HERGEBRUIK WISSELS EN DWARSLIGGERS

In Zeeuws-Vlaanderen, Sloe en Oosterhout hebben we gewerkt aan vernieuwing van het spoor. Onze taak was onder andere om op diverse locaties in Zeeland en Noord-Brabant oude dwarsliggers en wissels te vervangen. Door nauwe samenwerking met ketenpartners en ProRail hebben we een hoog percentage hergebruik gehaald: gemiddeld 70% van twee typen dwarsliggers is hergebruikt. Ook hebben we de helft van de wissels opnieuw kunnen gebruiken.

ROUTEKAART DIVISIE TECHNIEK

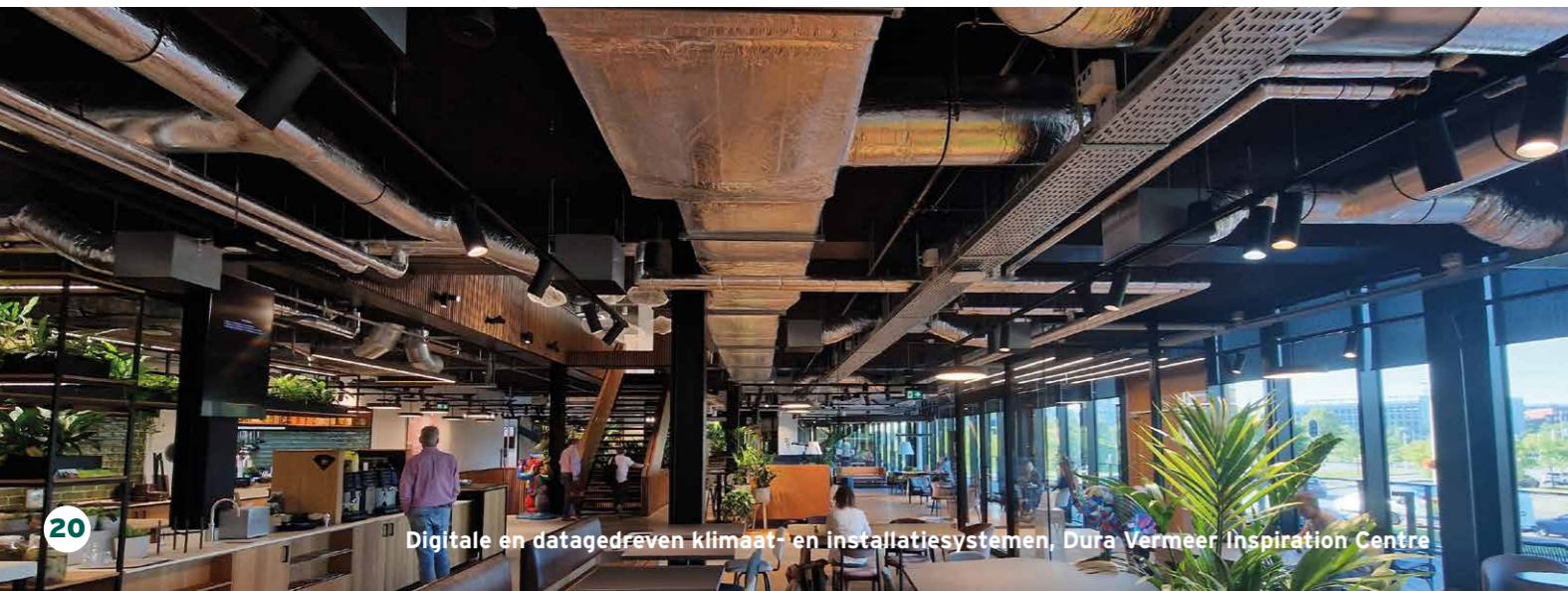
Binnen de Divisie Techniek zijn twee impactgebieden bepaald waarbinnen wij verwachten dat we de meeste CO₂-uitstoot kunnen terugdringen: materiaalgebruik en energie. Deze impactgebieden zijn weer opgesplitst in vier hoofdthema's, te weten circulariteit, alternatief ontwerp, inkoop en digitalisering & monitoring. Aan de hand van eigen maatregelen wordt binnen deze thema's bijgedragen aan de gestelde ambities voor CO₂-reductie.



MATERIAALGEBRUIK

CIRCULAIR INSTALLEREN | MATERIALENPASPOORT
LEVENSDUURVERLENGING

Niet alleen ontwerpen we slimmer en efficiënter, we passen ook bestaande (circulaire) of alternatieve materialen toe. Hiermee verlagen we de behoefte aan nieuw geproduceerde materialen en dringen we de uitstoot terug.



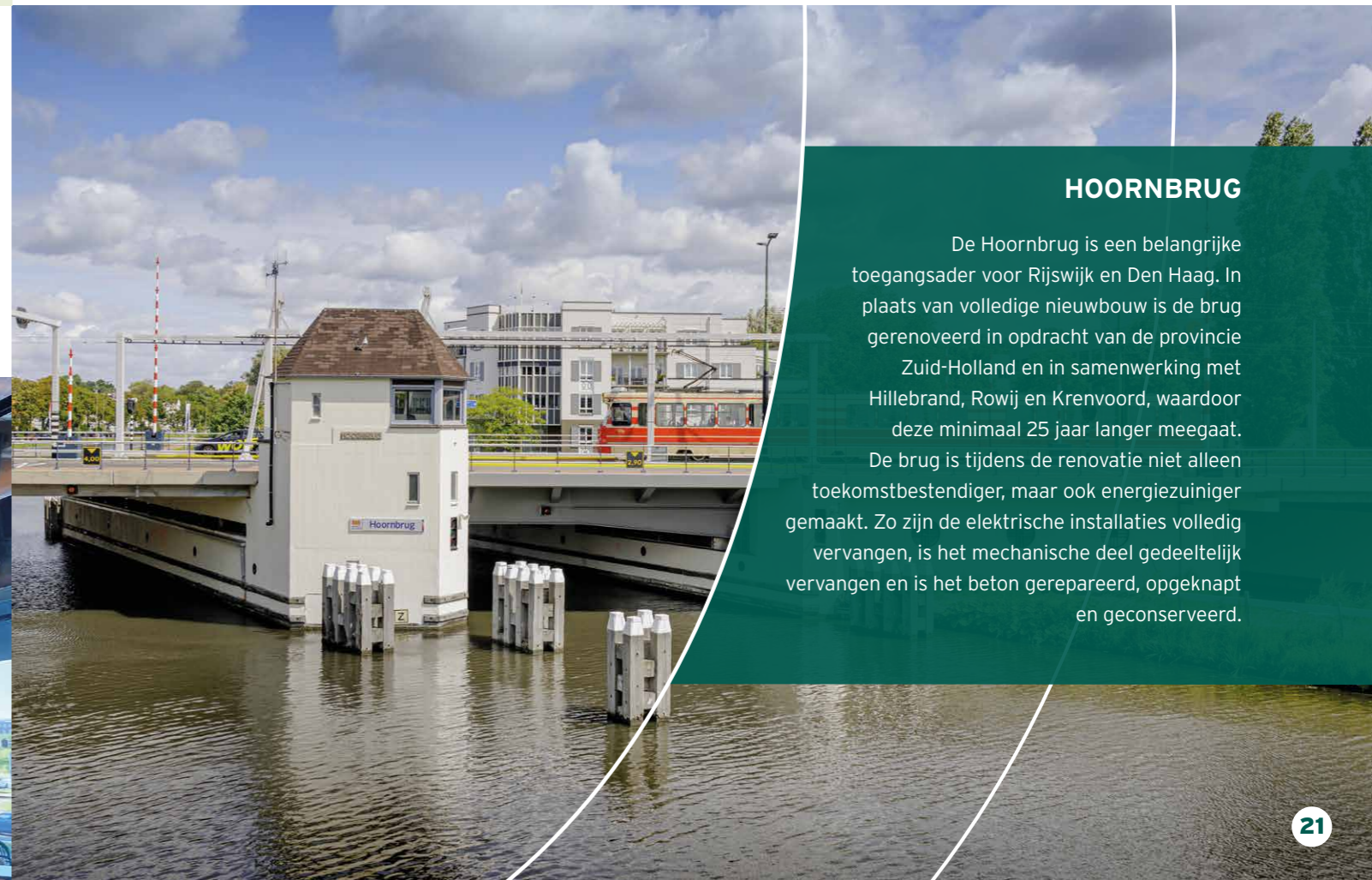
Digitale en datagedreven klimaat- en installatiesystemen, Dura Vermeer Inspiration Centre



ENERGIE

MONITORING | VOORSPELBAAR ONDERHOUD | PASSIEF ONTWERPEN

Door slimmer en efficiënter te ontwerpen, nieuwe technologieën toe te passen en energieverbruik te monitoren, dragen wij bij aan het realiseren van energiezuinige projecten.



HOORNBRUG

De Hoornbrug is een belangrijke toegangsader voor Rijswijk en Den Haag. In plaats van volledige nieuwbouw is de brug gerenoveerd in opdracht van de provincie Zuid-Holland en in samenwerking met Hillebrand, Rowij en Krenvoord, waardoor deze minimaal 25 jaar langer meegaat. De brug is tijdens de renovatie niet alleen toekomstbestendiger, maar ook energiezuiniger gemaakt. Zo zijn de elektrische installaties volledig vervangen, is het mechanische deel gedeeltelijk vervangen en is het beton gerepareerd, opgeknapt en geconserveerd.

SAMEN AAN DE SLAG

Onze ambitie is helder: we gaan naar Net Zero. De route naar Net Zero kunnen wij als Dura Vermeer niet alleen afleggen, hier hebben wij iedereen bij nodig. Samenwerken vanuit vertrouwen is daarbij cruciaal, in alle openheid en eerlijkheid, en met de gezamenlijke Net Zero-ambitie voor ogen. Want CO₂-reductie is niet alleen het belang van Dura Vermeer, het is in het belang van iedereen.

Dura Vermeer treedt op als versneller: wij doen, denken én helpen mee. Onze medewerkers stimuleren wij om proactief die extra stap te zetten. Om duurzaamheidskansen te zien en te benutten. Hiermee streven we er niet alleen naar om ónze ambitie waar te maken, maar ook die van onze opdrachtgevers, leveranciers en klanten.

Daarvoor gaan we ten eerste met elkaar het gesprek aan. Het helpt om uitdagingen te benoemen en om gezamenlijk naar oplossingen te zoeken. Zo komen we tot concrete invulling voor de reductie van de CO₂-uitstoot in onze bouwprojecten. Dat is waar we het voor doen.

We weten dat het een uitdaging is, we hebben elkaar nodig om dit voor elkaar te krijgen. Onze leveranciers vragen we om duurzame oplossingen, zodat we samen meer waarde creëren. Vanuit onze rol adviseren, innoveren en investeren we graag mee.

Van alle betrokkenen, dus ook van onze opdrachtgevers vraagt dit moed en doortastendheid. En het besef dat iedereen individueel een verschil kan maken om deze gedeelde ambitie waar te maken. Op naar Net Zero!



CONTACT

De ambitie 'Op naar Net Zero' is duidelijk. Dit lukt ons alleen samen, met al onze collega's en partners. Dus ook met jou. Er is al veel mogelijk, en het mooie is: er kan nog veel meer!

Ga met ons in gesprek en daag ons uit. Want alles wat we doen, telt op naar nul uitstoot. Tel jij mee?

Voor afstemming of meer informatie, kan je altijd contact opnemen met jouw relatie bij Dura Vermeer of met een van onze collega's aan de rechterzijde.

LIZZY BUTINK
Landelijk Manager
Duurzaamheid

Dura Vermeer
Divisie Bouw en Vastgoed
(06) 43 39 43 42
l.butink@duravermeer.nl



WENDELINÉ BESIER
Programmadirecteur
Duurzaamheid

Dura Vermeer
Divisie Infra
(06) 50 22 32 24
w.besier@duravermeer.nl



MAREN DE WEERD
Manager Duurzaamheid

Dura Vermeer
Divisie Techniek
(06) 43 84 37 18
maren.d.weerd@duravermeer.nl



vandaag ●

2030 ●

50% reductie

2050 ●

100% reductie

opnaarnetzero.nl



DURA VERMEER

Waarmaken van ambities